



Casa per la nonviolenza
San Ferdinando di Puglia (Fg)

Associazione di ispirazione gandhiana
via XXIV maggio, 76; E-mail: sarvodaya@libero.it

Campagna nazionale

“Meno fuochi d'artificio, più compassione!”



Petizione

ai Comitati Feste Patronali delle città d'Italia.

So che per le Feste patronali si **spendono cifre abnormi** (ad esempio, a San Ferdinando di Puglia si spendono **60 mila euro** di cui 19.866 euro per spettacoli musicali, 14.700 euro per i fuochi d'artificio, 11.700 euro in luminarie, e così via sprestando).

So che è **compito del cristiano interpretare i segni dei tempi** con i quali l'homosfera e l'ecosfera lanciano segnali allarmanti di sofferenza e debolezza.

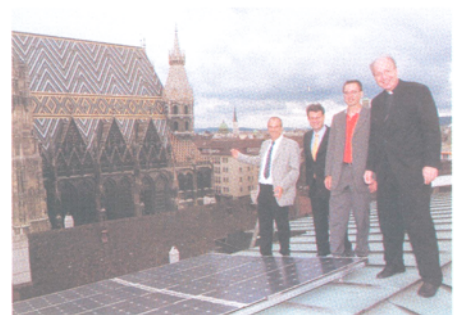
So che gli **enormi sprechi delle feste patronali**, “che si fanno in nome dei santi o col pretesto di onorarli” (mons. Tonino Bello), **sono un lampante esempio di egoismo comunitario**.



So che nel mondo i **poveri attendono scelte** individuali e collettive **di rottura con il passato e di cambiamento che vanno fatte “adesso”**.

Perciò, chiedo ai Comitati Feste Patronali di:

Evolvere le feste patronali dallo spreco alla sobrietà compassionevole, **destinando ogni anno il 50% delle spese per le attività tradizionali della festa patronale** (fuochi d'artificio, luminarie, bande...), **alla realizzazione di impianti fotovoltaici sui tetti** delle parrocchie, che produrrebbero energia elettrica rendendosi energeticamente autosufficienti. Di anno in anno si estenderebbe il progetto alle strutture pubbliche.



Il vescovo di Vienna, Card. Christoph Schönborn, inaugura i pannelli fotovoltaici sul tetto dell'episcopio.

Avviare un'opera permanente di restituzione ai poveri, **attraverso progetti sociali di autosviluppo nei paesi del Terzo Mondo**, utilizzando i soldi spesi abitualmente per pagare l'energia elettrica che le parrocchie risparmierebbero.

Questa proposta rappresenta una **innovazione nella tradizione** che unisce gli ideali altissimi della giustizia sociale, pace mondiale ed ecologia profonda.

