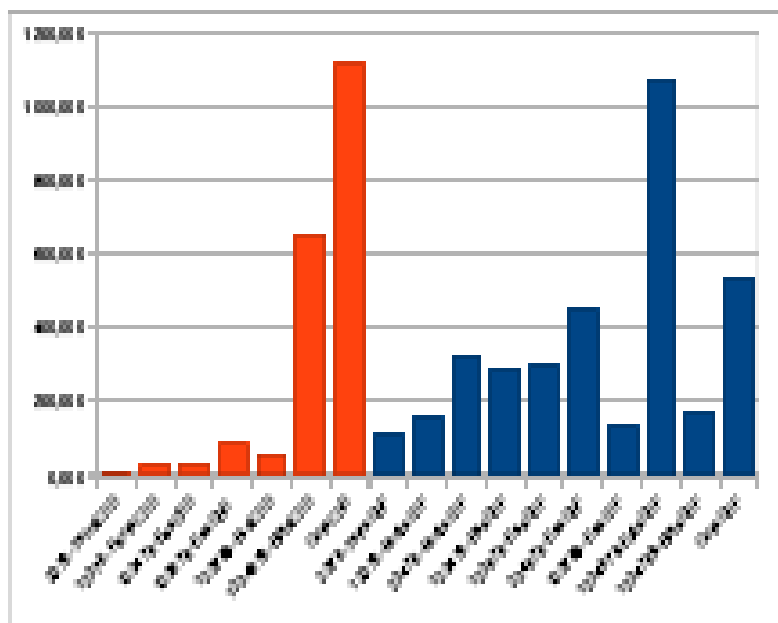
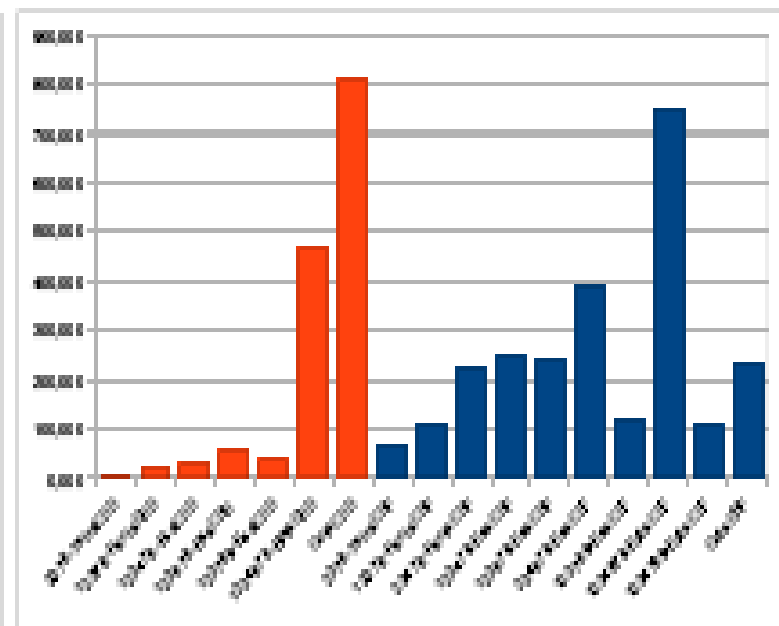


**Attualmente sono sotto vincolo sanitario circa 400 capi ovi-caprini di due allevamenti e alcune decine di galline.**

# Profili di congeneri PCDD/F



AGL/2 Terreno contaminato  
(circa 350 ng I-TE/Kg)



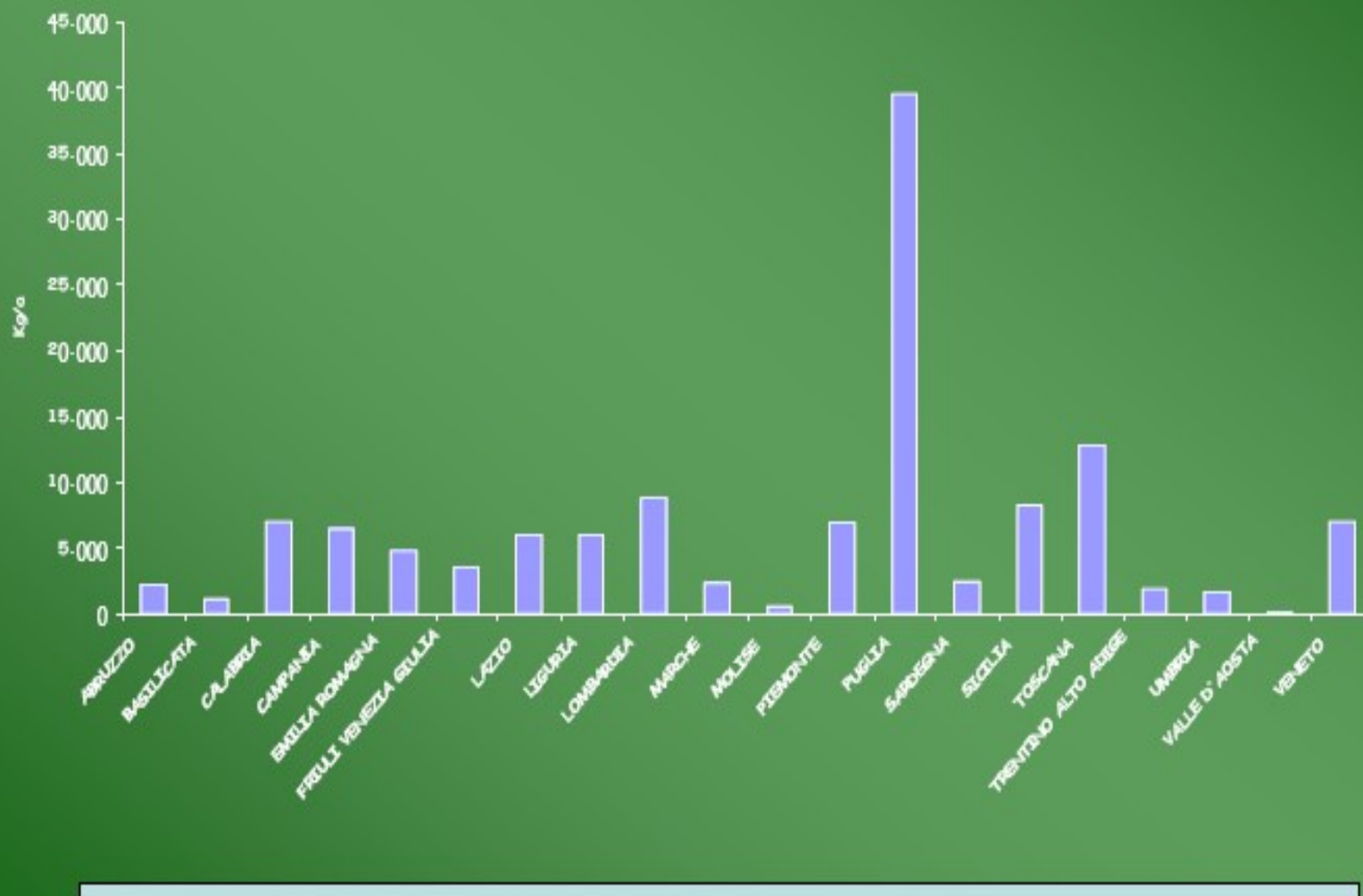
Polveri elettrofiltro ESP-D

# EMISSIONI DIFFUSE

# Confronto profili

**Fonte unica o univoca !!!**

## Emissioni di IPA da tutte le fonti di emissione Confronto fra le varie regioni



## *Ma quali sono le sorgenti industriali delle emissioni di IPA?*

Emissioni di IPA dell'impianto cokeria: 18,8 tonnellate/anno (\*)

Emissioni di IPA dell'impianto di sinterizzazione: 7,6 tonnellate/anno (\*\*)

(\*) Fonte: Dichiarazione ILVA - INES 2005

(\*\*) Fonte: ARPA Puglia - Rilevazione di PCDD/Fs e PCBs "diossina simili" nei fumi di processo emessi dal camino E312 dell'impianto di agglomerazione AGL/2 dello stabilimento siderurgico ILVA S.p.A. di Taranto

# CONFRONTO TARANTO - INTERNAZIONALE

- Taiwan
- Chicago (USA), Hong Kong, Santiago (Cile), San Paolo (Brasile)
- Los Angeles, Houston (USA), Brisbane (Australia), Atene (Grecia), Spagna, Menen (Belgio)

